

# ESON



**乙盛精密工業股份有限公司**

<http://www.eson.com.cn>

報告人: 張茂強 總經理  
日期: 2014/9/25

ISO9001:2000

ISO14001

OHS18001

標題

1. 公司簡介
2. 財報資料
3. 乙盛利基
4. 展望

**ESON**

# 公司簡介

## 經營理念



**ESON**

# 公司簡介

## 公司沿革

### 創立期

1987 年

- 成立振順工業，從事模具加工與生產

1995 年

- 承接日系客戶 PC 機構件模具開發

1987-2000

### 紮根期

2001 年

- 成立昆山乙盛，投入五金件生產

2004 年

- 成立乙宏模具，開發外銷模具

2005 年

- 通過日系客戶 GP 認證，成為其合格供應商

2001-2005

### 發展期

2006 年

- 開始日系客戶遊戲機部件注塑成型生產

2007 年

- 承接美系家電大廠大型家電模具

2008 年

- 導入高光成型技術 (RHCM)，開使日系客戶 LED TV 生產

2009 年

- 鴻海投資乙盛
- 成立無錫，墨西哥及煙台正乙廠

2006-2009

### 成長期

2010 年

- 開始與美系網通大廠伺服器生產合作
- 投入北美汽車大廠汽車模具設計開發

2011 年

- 昆山乙盛榮獲高新企業
- 投入 LCM 機構部品生產與開發

2012 年

- 投資 Multiwin 墨西哥廠 9 月投產

2013 年

- 成立馬來西亞廠
- 在**台灣掛牌上市**

2014 年

- 開發電動汽車零部件、模具生產

2010-2014

ESON

# 公司簡介

## 產品沿革

1987

### 模具

- 五金件模具
- 家電模具
- 汽車模具



2001

### 消費性產品

- 個人電腦
- 筆記本電腦
- 遊戲機
- 雲端伺服器
- 電視機構件



2009

### 表面處理

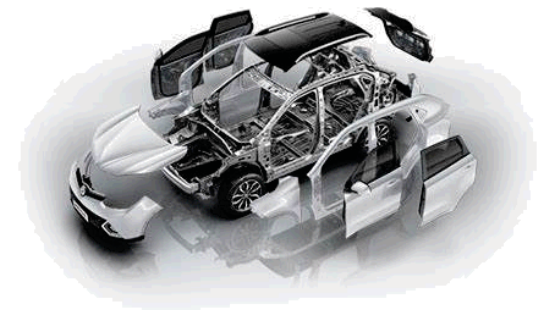
- 陽極、電著塗裝
- 鐳雕、鑽石切割
- 高光UV噴塗
- 蒸鍍/濺鍍
- 水轉印/熱轉印
- 高光陽極



2014

### 汽車部件

- 電動汽車零部件
- 沖壓件
- 塑膠注塑件
- 模具開發





# 公司簡介

## 產品沿革

### 模具

• 以精密模具出發，累積多年專業技術，滿足客戶模具需求



**ESON**

# 公司簡介

## 產品沿革

### 消費性電子部品

• 專業生產 TV、NB、PC、SERVER、網通及遊戲機等機構部品。



**ESON**

# 公司簡介

## 產品沿革

### 表面處理技術

• 金屬/塑件表面噴塗、電著塗裝、陽極電鍍、UV  
高光、蒸鍍、熱轉印及水轉印等工藝。



皮革塗裝



高光澤鏡面塗裝(UV)



真空蒸鍍



水轉印



熱轉印



陽極



電著塗裝 (ED)

ESON



# 公司簡介

## 全球生產基地



**ESON**

# 財報資料

## 歷年經營實績

幣別: NTD

重要財務資訊 (最近四年度)	2010	2011	2012	2013	2014 Q1~Q2
資本額	3.98億	3.98億	15.28億	17.19億	17.19億
資產總額	67億	66億	80億	90.82億	99.41億
營業收入	75億	62億	66億	85.52億	45.49億
營業利益	4.8億	2.5億	2.1億	3.68億	2.40億
稅後純益	2.9億	1.5億	2.4億	3.86億	2.31億
本公司業主權益	38億	42億	48億	61.01億	60.79億
每股盈餘	1.99	1.02	1.6	2.55	1.38

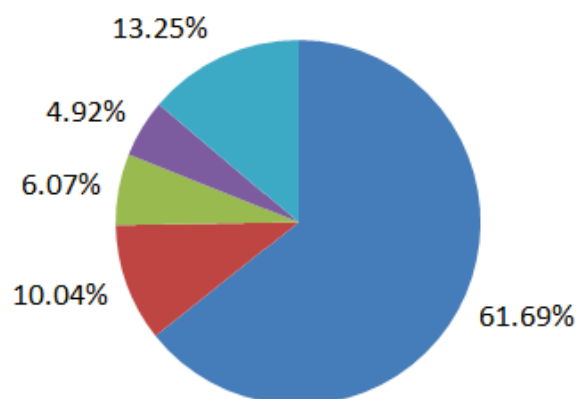
**ESON**

# 財報資料

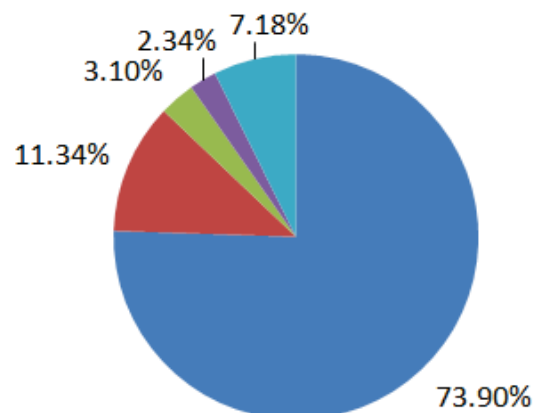
## 主要產品銷貨分析

產品類別	TV parts	Tooling	Server	PC & Game set	NB product
2012年 營收佔比	61.69%	10.04%	6.07%	4.92%	13.25%
2013年 營收佔比	73.90%	11.34%	3.10%	2.34%	7.18%
2014年 Q1~Q2 營收佔比	75.21%	15.04%	5.12%	2.54%	1.53%

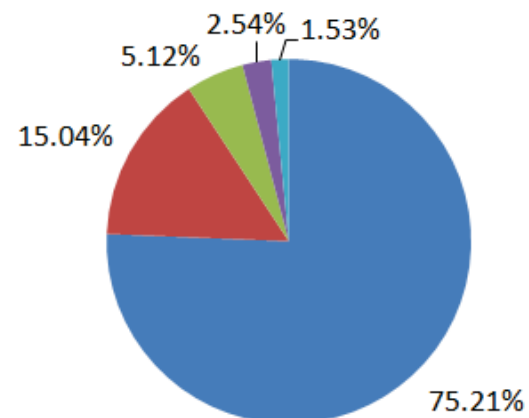
2012



2013



2014 Q1~Q2








- TV parts
- Tooling
- Server
- PC & Game set
- NB product

**ESON**

# 財報資料

## 2014 Q1~Q2 Product Distribution

	TV parts	Tooling	Server&Telcom	PC & NB & Game set	Others
產品類別					
2014 Q1~Q2 營收佔比	75.21%	15.04%	5.12%	4.07%	0.56%
終端客戶	日系: S 品牌 P 品牌 美系: V 品牌 台灣: H 客戶	美系: 汽車 F 品牌 家電 M 品牌 W 品牌 台灣: F 客戶	美系: C 品牌 歐系: N 品牌	台灣: G 品牌 日系: N 品牌 美系: D 品牌 H 品牌	中國: I 品牌

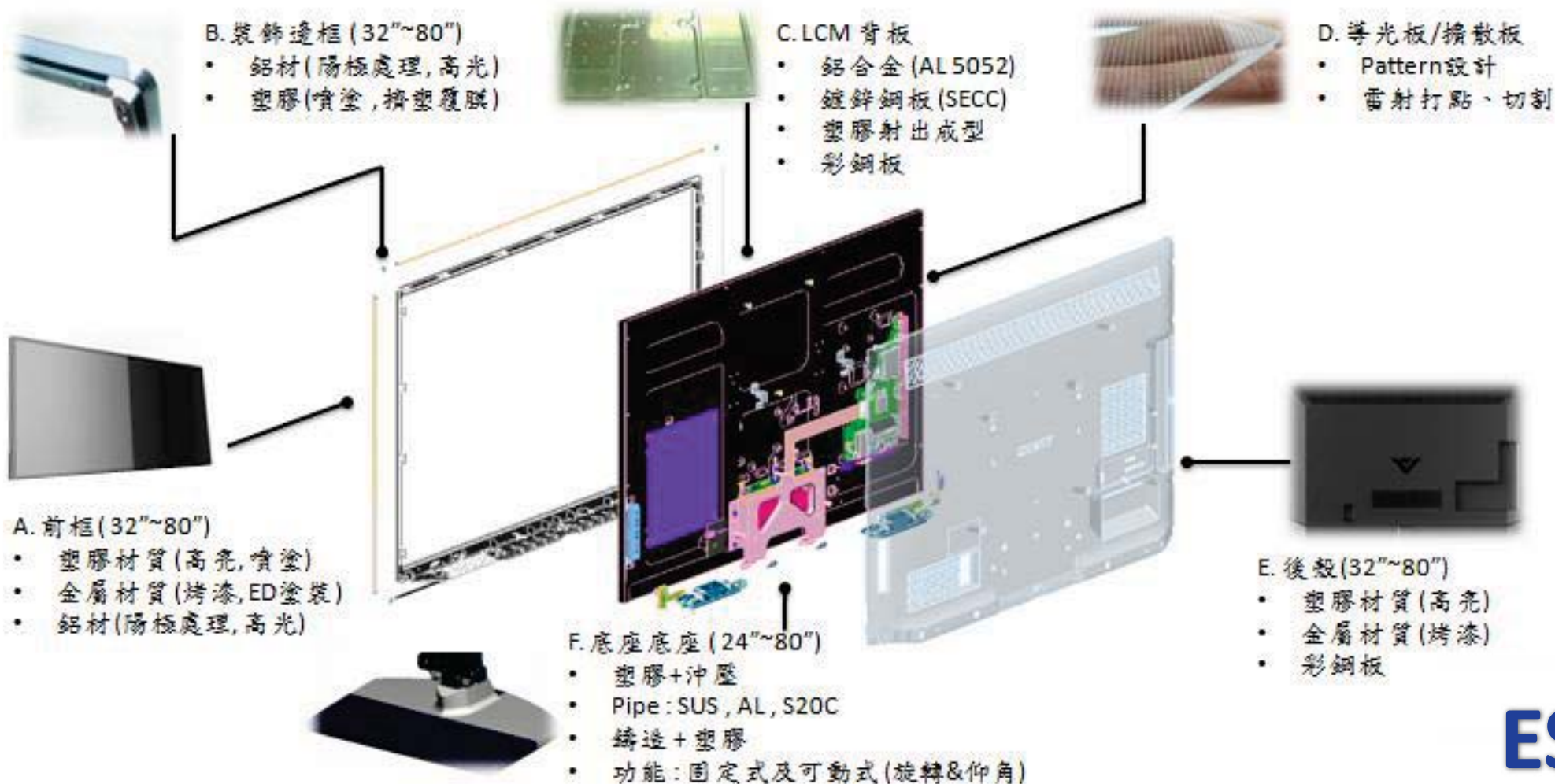


# 乙盛利基

1. 研發設計能力
2. 模具自製能力
3. 全球競爭力
4. 表面處理技術開發

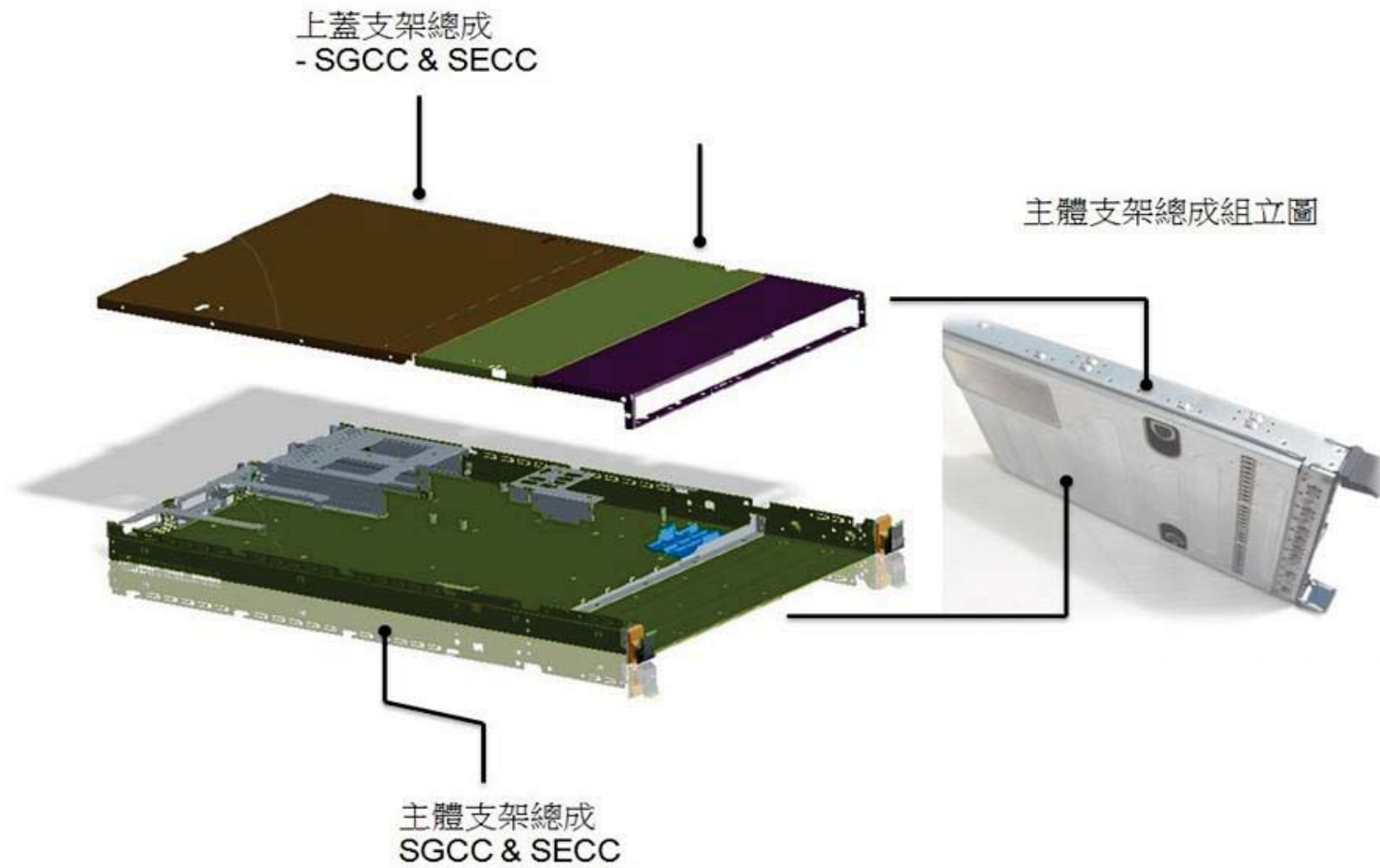
# 乙盛利基

## 電視整機部件設計生產能力



# 乙盛利基

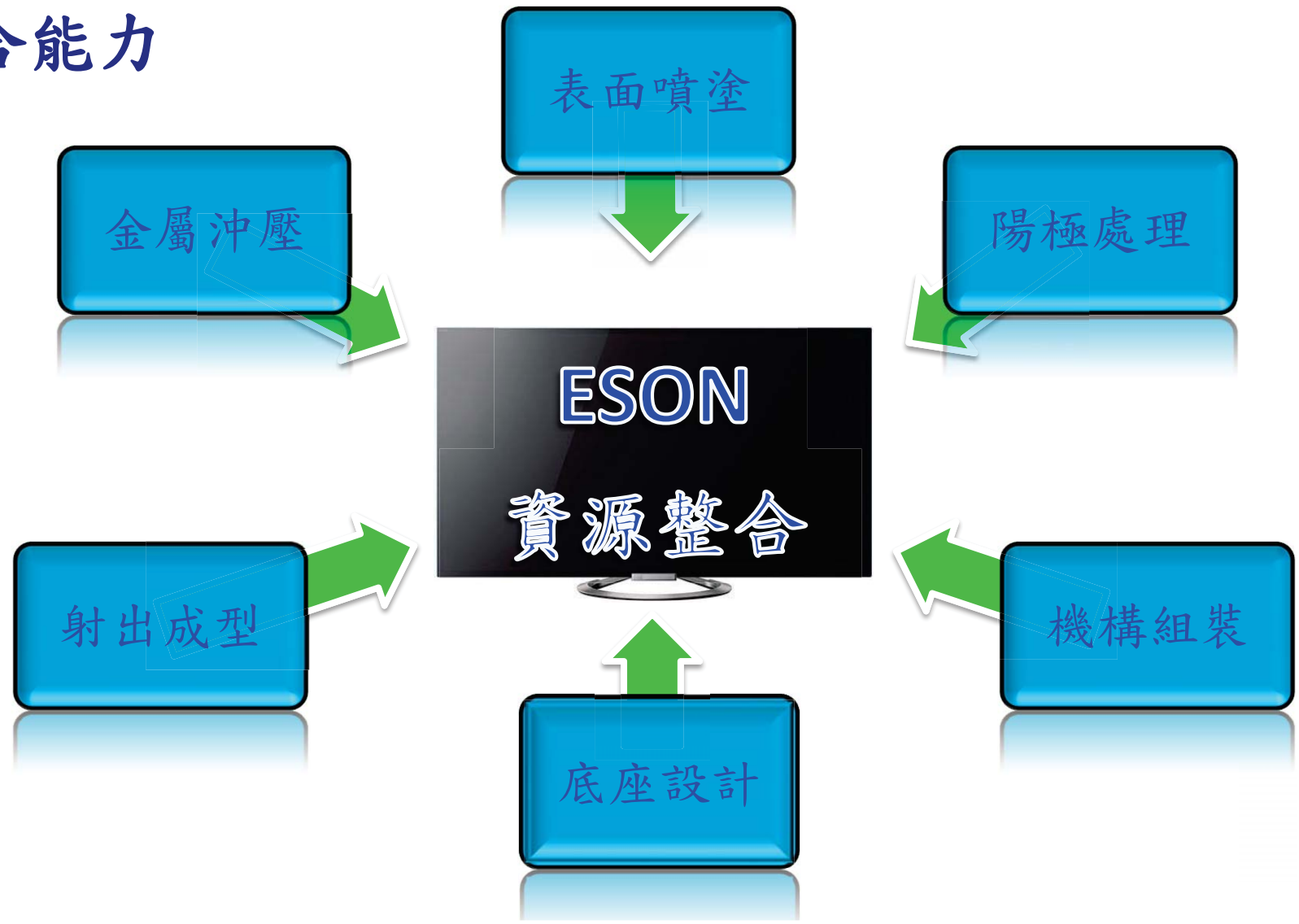
## 伺服器機殼設計與生產經驗



**ESON**

# 乙盛利基

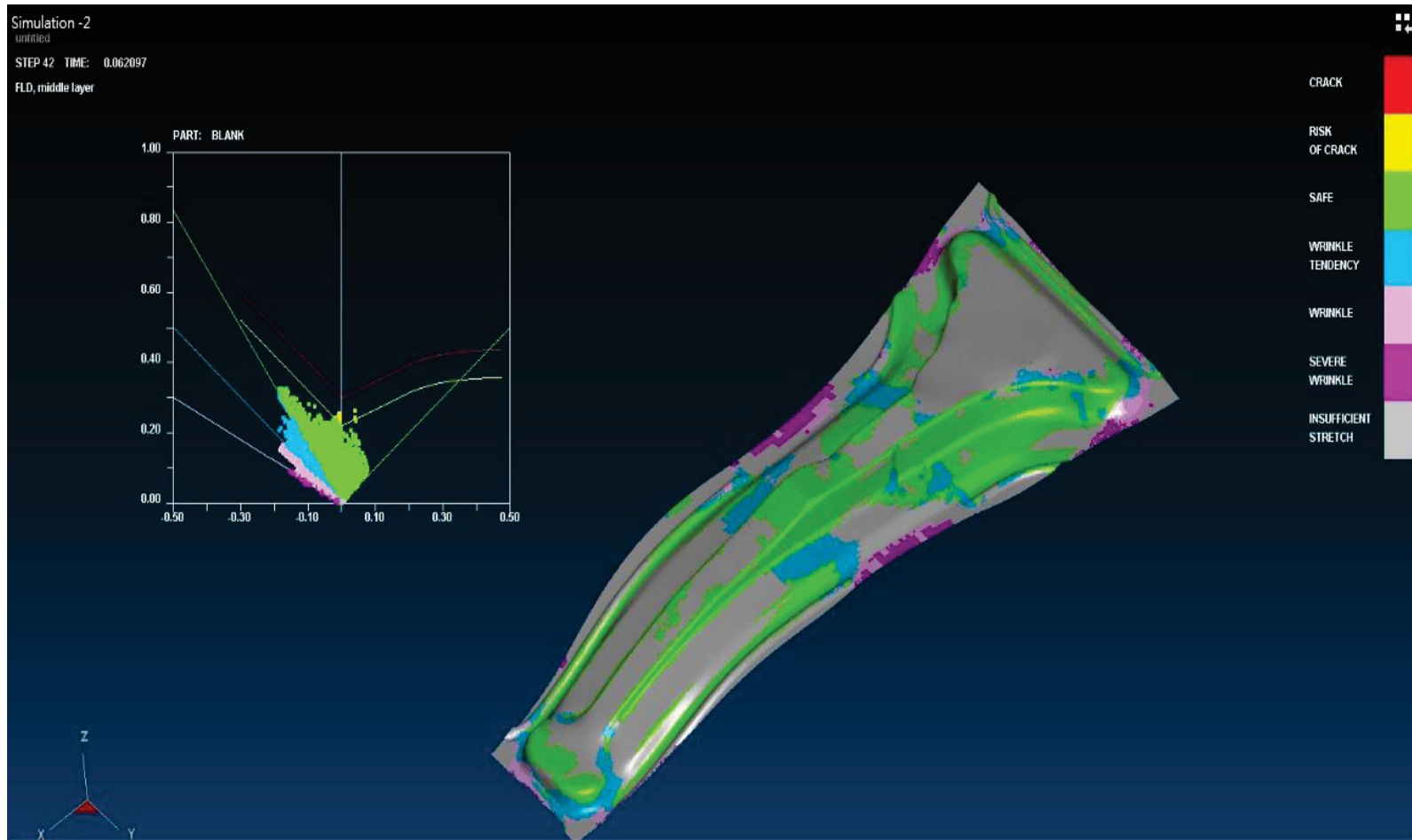
## 資源整合能力





# 乙盛利基

## 模流分析 - 金屬沖壓

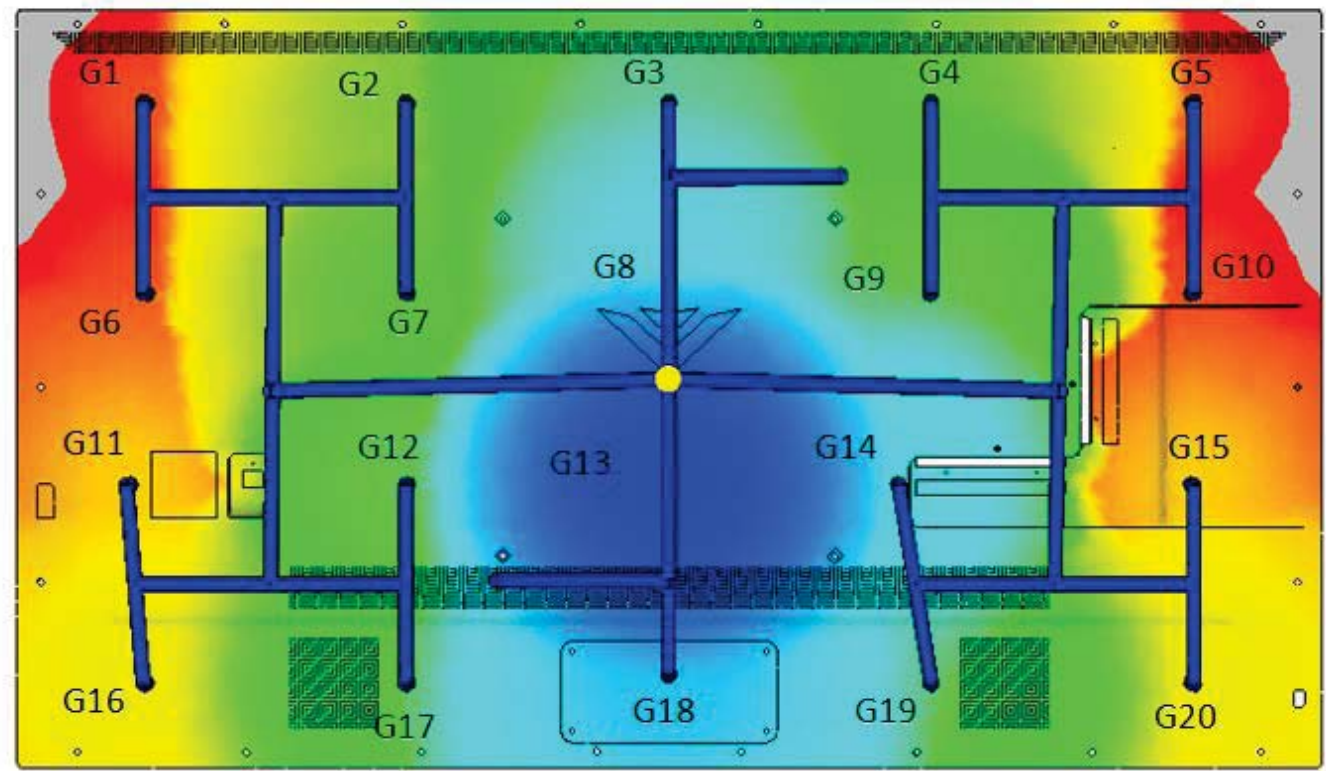


ESON

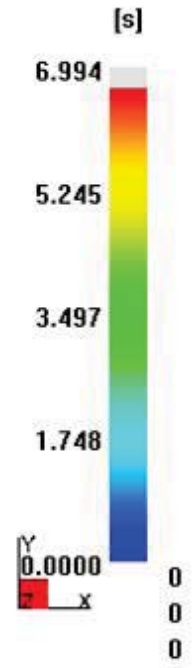
# 乙盛利基

## 模流分析 - 射出成型

70吋電視後殼模流模擬



充填時間  
= 6.702[s]



比例 (1000 mm)

# 乙盛利基

## 全球佈局生產能力

1. 在中國、墨西哥與馬來西亞進行全球化生產基地佈局
2. 滿足客戶在地化接單生產需求
3. 降低運輸成本與轉運時間，大幅縮短供應鏈長度
4. 因應生產所需配置大型機台以擴充生產能力



# 乙盛利基

## 表面處理技術開發



真空蒸鍍



多彩陽極電鍍



水轉印



鐳雕



UV 高光噴塗



熱轉印

ESON



# 未來展望

## 展望 - 雲端設備

豐富的生產與設計經驗，滿足客戶在伺機機外箱多功能的需求



**ESON**

# 未來展望

## 展望 - 電視部件



客戶



日、美、中系  
電視品牌大廠

1. 強化與擴展目前電視客戶合作關係
2. 爭取前五大電視品牌客戶合作關係

技術



- 開發與導入LCM 機構部件：
1. 前框高光噴塗
  2. 陽極鋁框結構
  3. 雷射導光板製程

佈局

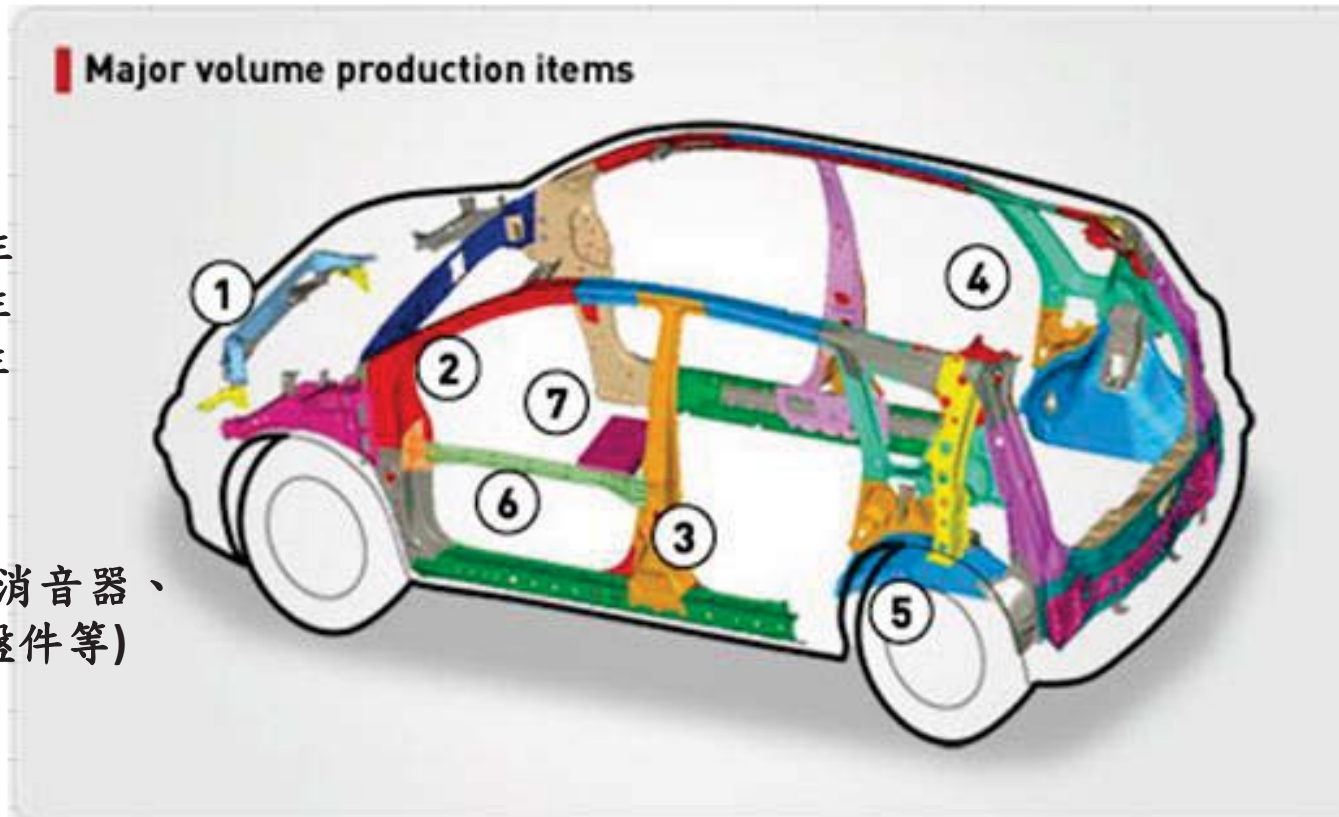


- 大尺寸電視需求上升：
1. 滿足中國地區市場需求
  2. 海外廠區設立  
美洲市場：墨西哥  
東南亞市場：馬來西亞

# 未來展望

## 展望 - 汽車模具及相關部件

多年累積豐富的設計與生產經驗



3. B柱



3. B柱



6. 門樑



8. 其他



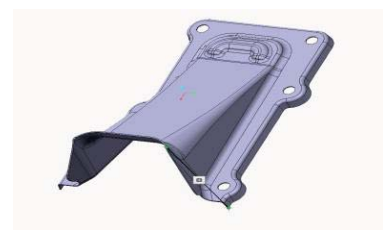
# 未來展望

## 電動車專案

膝部緩衝器



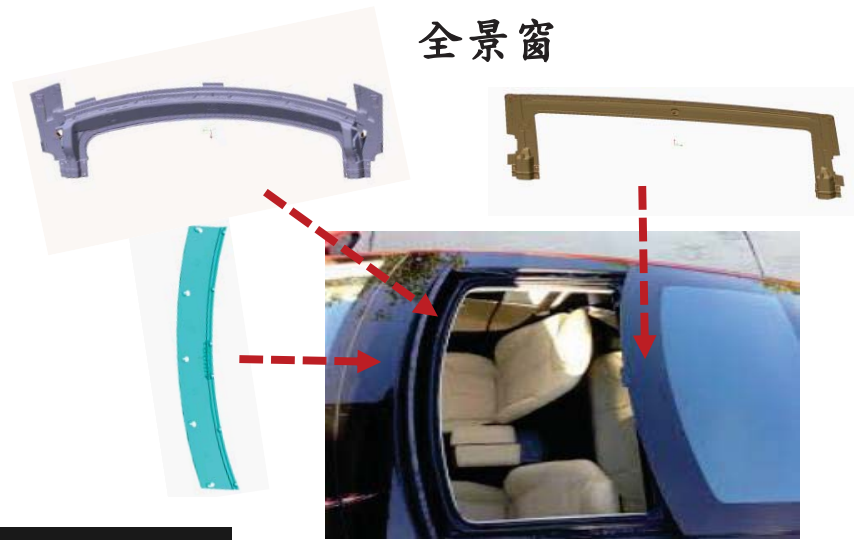
前導風管



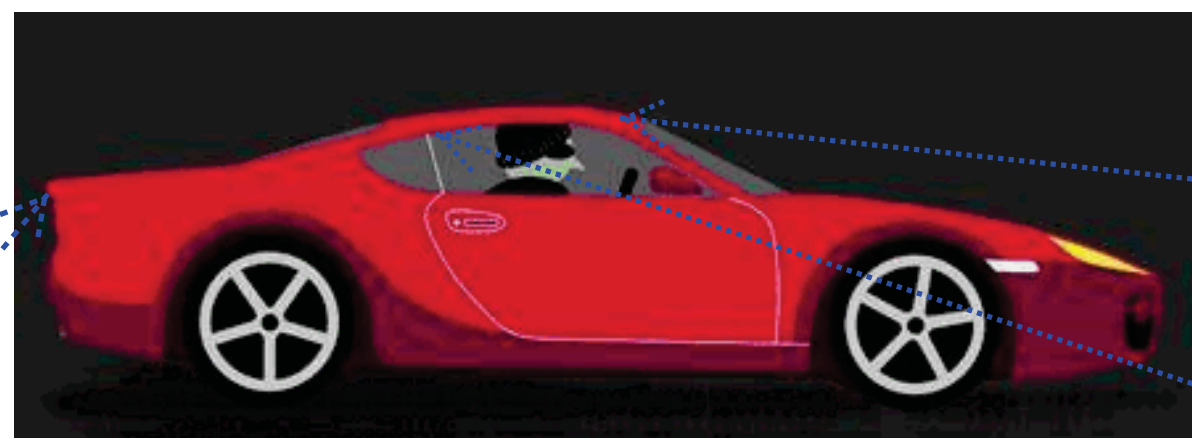
扶手蓋



全景窗



行李箱飾條



左右車窗上飾條



左右邊飾條



**Thank you !**



**ESON**